

Linda Smítalová
Hviezdoslavova 114/1
78301 Olomouc

naše značka
5001594227

vyřizuje
Milena Jurmanová

datum
18.10.2017

Věc:

Stezka pro chodce a cyklisty Náměšť na Hané – Drahanovice

K.ú. - p.č.: Náměšť na Hané , Drahanovice

Stavebník: Městys Náměšť na Hané , nám. T. G. Masaryka 100 , 78344 Náměšť na Hané

Účel stanoviska: Povolení stavby - stavební režim (ÚR+SP)

GasNet, s.r.o., jako provozovatel distribuční soustavy (PDS) a technické infrastruktury, zastoupený GridServices, s.r.o., vydává toto stanovisko:

V blízkosti zájmového území se nachází STL plynovod dN 90/PE-O-100, který je zakončen v zemi

Ochranné pásmo STL plynovodů a přípojek je v zastavěném území obce 1 m na obě strany od půdorysu.

Jakákoliv stavební činnost je omezena ochranným pásmem.

Před zahájením zemních a stavebních prací požadujeme plynárenské zařízení vytýčit.

Veškeré zemní práce v OP budou prováděny výhradně ručním způsobem.

Žádost o vytýčení se nachází na internetových stránkách. <https://dpo.gasnet.cz/zadost-o-vytyceni>

Při stavbě je dále nutné postupovat v souladu s ČSN 73 6005, TPG 702 01, TPG 702 04 a dalších souvisejících předpisů.

Při realizaci stavby je nutno dodržovat veškerá pravidla stanovená pro práce v ochranném pásmu plynárenského zařízení, které činí 1 m na každou stranu měřeno kolmo od osy plyn.zařízení. V tomto pásmu nesmí být umístovány žádné nadzemní stavby, prováděna skládka materiálu a výšková úprava terénu.

Nutno zachovat stávající krytí plyn.zařízení všude tam, kde dojde k jakékoliv skrývce povrchu.

Zařízení staveniště umístit mimo ochranné pásmo plyn.zařízení

POZOR:

V předložené situaci stavby není zakreslena poloha stávajících plynárenských zařízení (PZ).

Před zahájením stavby požadujeme do PD provést zakreslení polohy PZ dle předložené orientační situace.

GridServices,s.r.o. si vyhrazuje právo vydání případných dalších podmínek, pokud by to okolnosti výstavby vyžadovaly.

V rozsahu této stavby souhlasíme s povolením stavby dle zákona 183/2006 Sb. ve znění pozdějších předpisů. Tento souhlas platí pro územní řízení, řízení o územním souhlasu, veřejnoprávní smlouvy pro umístění stavby, zjednodušené územní řízení, ohlášení, stavební řízení, společné územní a stavební řízení, veřejnoprávní smlouvu o provedení stavby nebo oznámení stavebního záměru s certifikátem autorizovaného inspektora.

V zájmovém území se mohou nacházet plynárenská zařízení jiných vlastníků či správců, případně i dlouhodobě nefunkční/neprovozovaná plynárenská zařízení bez dostupných informací o jejich poloze a vlastnictví.

GridServices, s.r.o.

Plynárenská 499/1
Zábřovice

602 00 Brno
T +420532221111

F +420545578571

E info@gridservices.cz

I www.gridservices.cz

IČ: 27935311

DIČ: CZ27935311

Zapsán do obchodního rejstříku:

Krajský soud v Brně

oddíl C, vložka 57165

26.07.2007

Bankovní spojení:
Československá obchodní banka,
a.s.

Číslo účtu: 17837923

Kód banky: 0300

Plynárenské zařízení a plynovodní přípojky jsou dle ust. § 2925 zákona č. 89/2012 Sb., občanského zákoníku, provozovány jako zařízení zvlášť nebezpečné a z tohoto důvodu jsou chráněny ochranným pásmem dle zákona č.458/2000 Sb. ve znění pozdějších předpisů.

Nedodržení podmínek uvedených v tomto stanovisku zakládá odpovědnost stavebníka za vzniklé škody.

Rozsah ochranného pásma je stanoven v zákoně 458/2000 Sb. ve znění pozdějších předpisů.

Při realizaci uvedené stavby budou dodrženy podmínky pro provádění stavební činnosti:

1) Za stavební činnosti se pro účely tohoto stanoviska považují všechny činnosti prováděné v ochranném pásmu plynárenského zařízení a plynovodních přípojek (tzn. i bezvýkopové technologie a terénní úpravy) a činnosti mimo ochranné pásmo, pokud by takové činnosti mohly ohrozit bezpečnost a spolehlivost plynárenského zařízení a plynovodních přípojek (např. trhačí práce, sesuvy půdy, vibrace, apod.).

2) Stavební činnosti je možné realizovat pouze při dodržení podmínek stanovených v tomto stanovisku. Nebudou-li tyto podmínky dodrženy, budou stavební činnosti, považovány dle § 68 zákona č.458/2000 Sb. ve znění pozdějších předpisů za činnost bez našeho předchozího souhlasu. Při každé změně projektu nebo stavby (zejména trasy navrhovaných inženýrských sítí) je nutné požádat o nové stanovisko k této změně.

3) Před zahájením stavební činnosti bude provedeno vytyčení trasy a přesné určení uložení plynárenského zařízení a plynovodních přípojek. Vytyčení trasy provede příslušná provozní oblast (formulář a kontakt naleznete na www.gridservices.cz nebo NONSTOP zákaznická linka 800 11 33 55). Při žádosti uvede žadatel naši značku (číslo jednací) uvedenou v úvodu tohoto stanoviska. O provedeném vytyčení trasy bude sepsán protokol. Přesné určení uložení plynárenského zařízení a plynovodních přípojek je povinen provést stavebník na svůj náklad. Bez vytyčení trasy a přesného určení uložení plynárenského zařízení a plynovodních přípojek stavebníkem nesmí být vlastní stavební činnosti zahájeny. Vytyčení plynárenského zařízení a plynovodních přípojek považujeme za zahájení stavební činnosti.

4) Bude dodržena mj. ČSN 73 6005, TPG 702 04, zákon č.458/2000 Sb. ve znění pozdějších předpisů, případně další předpisy související s uvedenou stavbou.

5) Pracovníci provádějící stavební činnosti budou prokazatelně seznámeni s polohou plynárenského zařízení a plynovodních přípojek, rozsahem ochranného pásma a těmito podmínkami.

6) Při provádění stavební činnosti, vč. přesného určení uložení plynárenského zařízení je stavebník povinen učinit taková opatření, aby nedošlo k poškození plynárenského zařízení a plynovodních přípojek nebo ovlivnění jejich bezpečnosti a spolehlivosti provozu. Nebude použito nevhodného nářadí, zemina bude těžena pouze ručně bez použití pneumatických, elektrických, bateriových a motorových nářadí.

7) Odkryté plynárenské zařízení a plynovodní přípojky budou v průběhu nebo při přerušení stavební činnosti řádně zabezpečeny proti jejich poškození.

8) V případě použití bezvýkopových technologií (např. protlaku) bude před zahájením stavební činnosti provedeno úplné obnažení plynárenského zařízení a plynovodních přípojek v místě křížení na náklady stavebníka. V případě, že nebude tato podmínka dodržena, nesmí být použita bezvýkopová technologie.

9) Stavebník je povinen neprodleně oznámit každé i sebemenší poškození plynárenského zařízení nebo plynovodních přípojek (vč. izolace, signalizačního vodiče, výstražné fólie atd.) na telefon 1239.

10) Před provedením zásypu výkopu bude provedena kontrola dodržení podmínek stanovených pro stavební činnosti, kontrola plynárenského zařízení a plynovodních přípojek. Kontrolu provede příslušná provozní oblast (formulář a kontakt naleznete na www.gridservices.cz nebo NONSTOP zákaznická linka 800 11 33 55). Při žádosti uvede žadatel naši značku (číslo jednací) uvedenou v úvodu tohoto stanoviska. Povinnost kontroly se vztahuje i na plynárenské zařízení, které nebylo odhaleno. O provedené kontrole bude sepsán protokol. Bez provedené kontroly nesmí být plynárenské zařízení a plynovodní přípojky zasypány. V případě, že nebudou dodrženy výše uvedené podmínky, je stavebník povinen na základě výzvy provozovatele plynárenského zařízení a plynovodních přípojek, nebo jeho zástupce doložit průkaznou dokumentaci o nepoškození plynárenského zařízení a plynovodních přípojek během výstavby nebo provést na své náklady kontrolní sondy v místě styku stavby s plynárenským zařízením a plynovodními přípojkami.

11) Plynárenské zařízení a plynovodní přípojky budou před zásypem výkopu řádně podsypány a obsypány těženým pískem, bude provedeno zhutnění a bude osazena výstražná fólie žluté barvy, vše v souladu s ČSN EN 12007-1-4, TPG 702 01, TPG 702 04.

12) Neprodleně po skončení stavební činnosti budou řádně osazeny všechny poklapy a nadzemní prvky plynárenského zařízení a plynovodních přípojek.

13) Poklapy uzávěrů a ostatních armatur na plynárenském zařízení a plynovodních přípojkách, vč. hlavních uzávěrů plynu (HUP) na odběrném plynovém zařízení udržovat stále přístupné a funkční po celou dobu trvání stavební činnosti.

14) Případné zřizování staveniště, skladování materiálů, stavebních strojů apod. bude realizováno mimo ochranné pásmo plynárenského zařízení a plynovodních přípojek (není-li ve stanovisku uvedeno jinak).

15) Bude zachována hloubka uložení plynárenského zařízení a plynovodních přípojek (není-li ve stanovisku uvedeno jinak).

16) Při použití nákladních vozidel, stavebních strojů a mechanismů zabezpečit případný přejezd přes plynárenské zařízení a plynovodní přípojky uložním panelů v místě přejezdu plynárenského zařízení.

Platí pouze pro území vyznačené v příloze tohoto stanoviska a to 24 měsíců ode dne jeho vydání.

V případě dotčení pozemku v majetku společnosti GasNet, s.r.o. je třeba dále projednat smluvní vztah k tomuto pozemku. Kontakt na projednání naleznete na adrese www.gasnet.cz/cs/kontaktni-system/, činnost "Smluvní vztahy - pozemky a budovy plynárenských zařízení", případně na NONSTOP zákaznické lince 800 11 33 55.

Za správnost a úplnost dokumentace předložené s žádostí včetně jejího souladu s platnými předpisy plně zodpovídá její zpracovatel. Stanovisko nenahrazuje případná další stanoviska k jiným částem stavby.

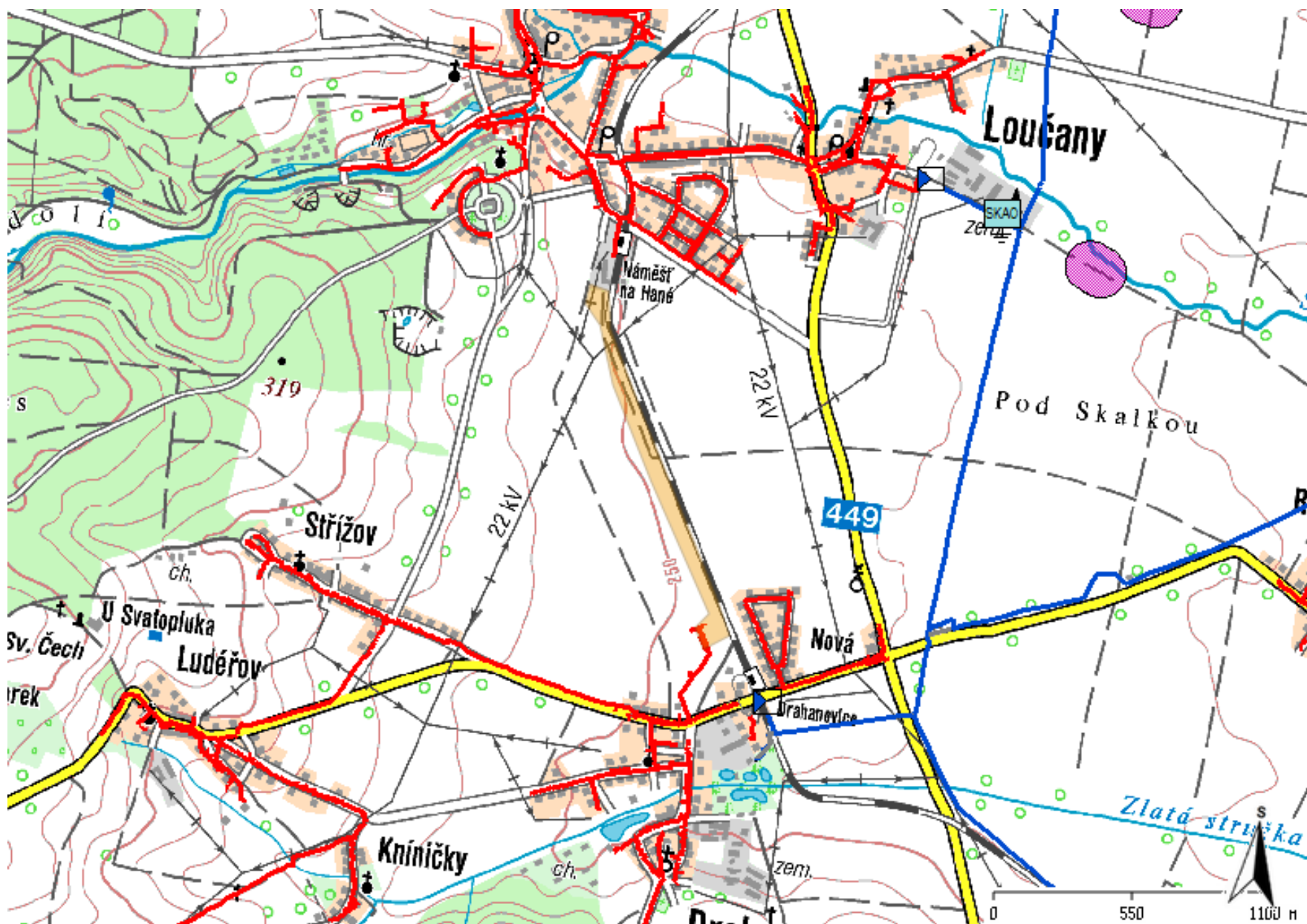
V případě další korespondence nebo jednání (např. změna stavby) uvádějte naši značku - 5001594227 a datum tohoto stanoviska. Kontakty jsou k dispozici na www.gridservices.cz nebo NONSTOP zákaznická linka 800 11 33 55.

GasNet, s.r.o.
zastoupená společností GridServices, s.r.o., IČ 279 35 311
Milena Jurmanová
Technik externích požadavků
Odbor zpracování externích požadavků
+420595142531
milena.jurmanova@innogy.com

Přílohy: Orientační zakres plynárenského zařízení, Detailní zakres plynárenského zařízení, Detailní zakres plynárenského zařízení, Detailní zakres plynárenského zařízení, Detailní zakres plynárenského zařízení

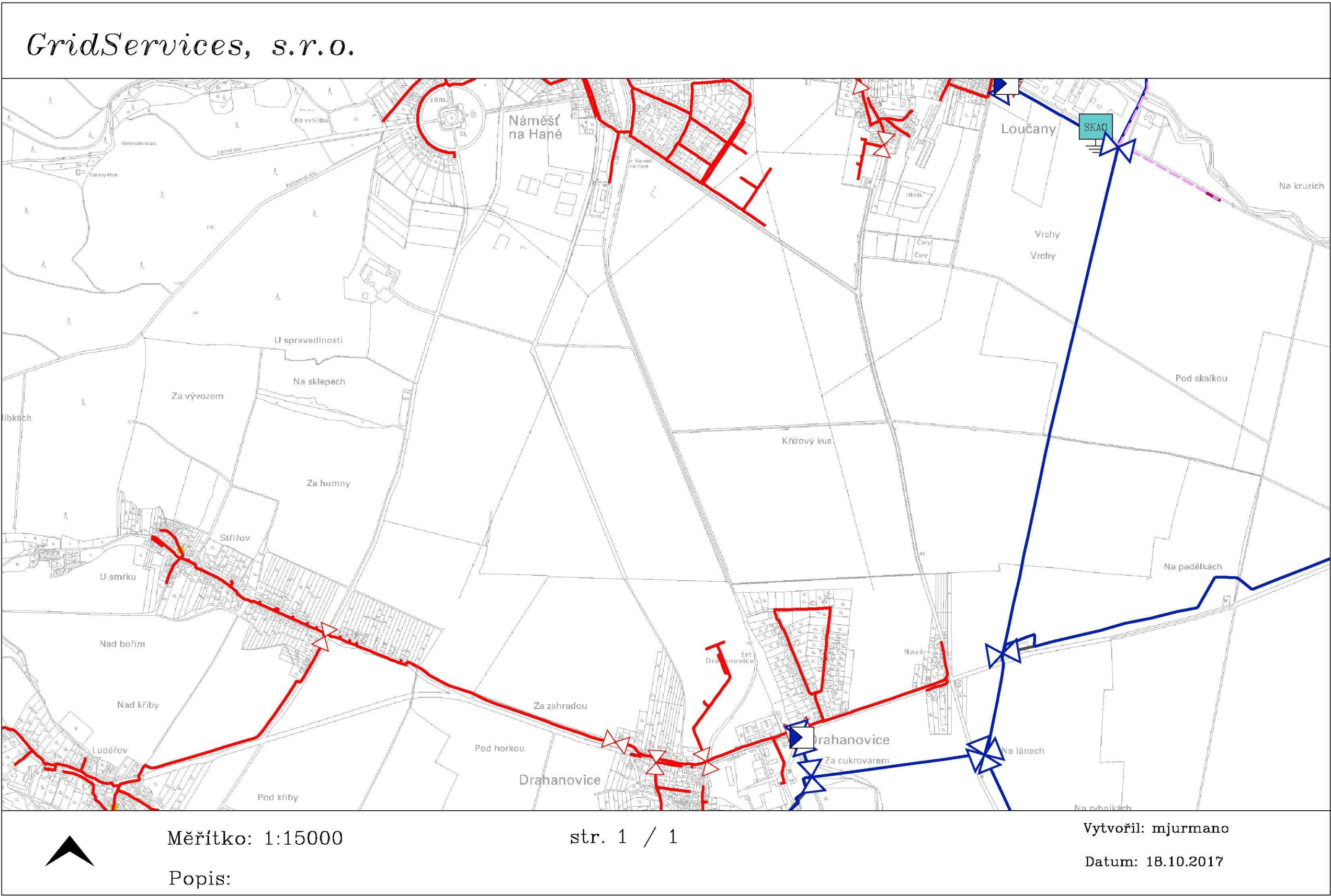
Příloha: Orientační zakres plynárenského zařízení. Tato příloha je nedílnou součástí stanoviska č. 5001594227 ze dne 18.10.2017.

Provozovatel DS: GasNet, s.r.o.; Stavebník: Městys Náměšť na Hané, nám. T. G. Masaryka 100, 78344 Náměšť na Hané. K.ú.: Náměšť na Hané, Drahanovice.



Legenda:

linie plynovodu	
—	NTL
—	STL
—	VTL
—	VTL
---	nefunkční
—	výstavba
	regulační stanice
	ochranné zařízení
	kabel
	elektropřípojka
	kabel protikoroze ochrany
	anodové uzemnění
	stanice katodové ochrany



Legenda:

	linie plynovodu
	NTL
	STL
	VTL
	WTL
	nefunkční
	výstavba
	regulační stanice
	ochranné zařízení
	kabel
	elektropřípojka
	kabel protikoroziční ochrany
	anodové uzemnění
	stanice katodové ochrany

GridServices, s.r.o.



Legenda:

	linie plynovodu
	NTL
	STL
	VTL
	WTL
	nefunkční
	výstavba
	regulační stanice
	ochranné zařízení
	kabel
	elektropřípojka
	kabel protikoroziční ochrany
	anodové uzemnění
	stanice katodové ochrany



Měřítko: 1:1500

str. 1 / 1

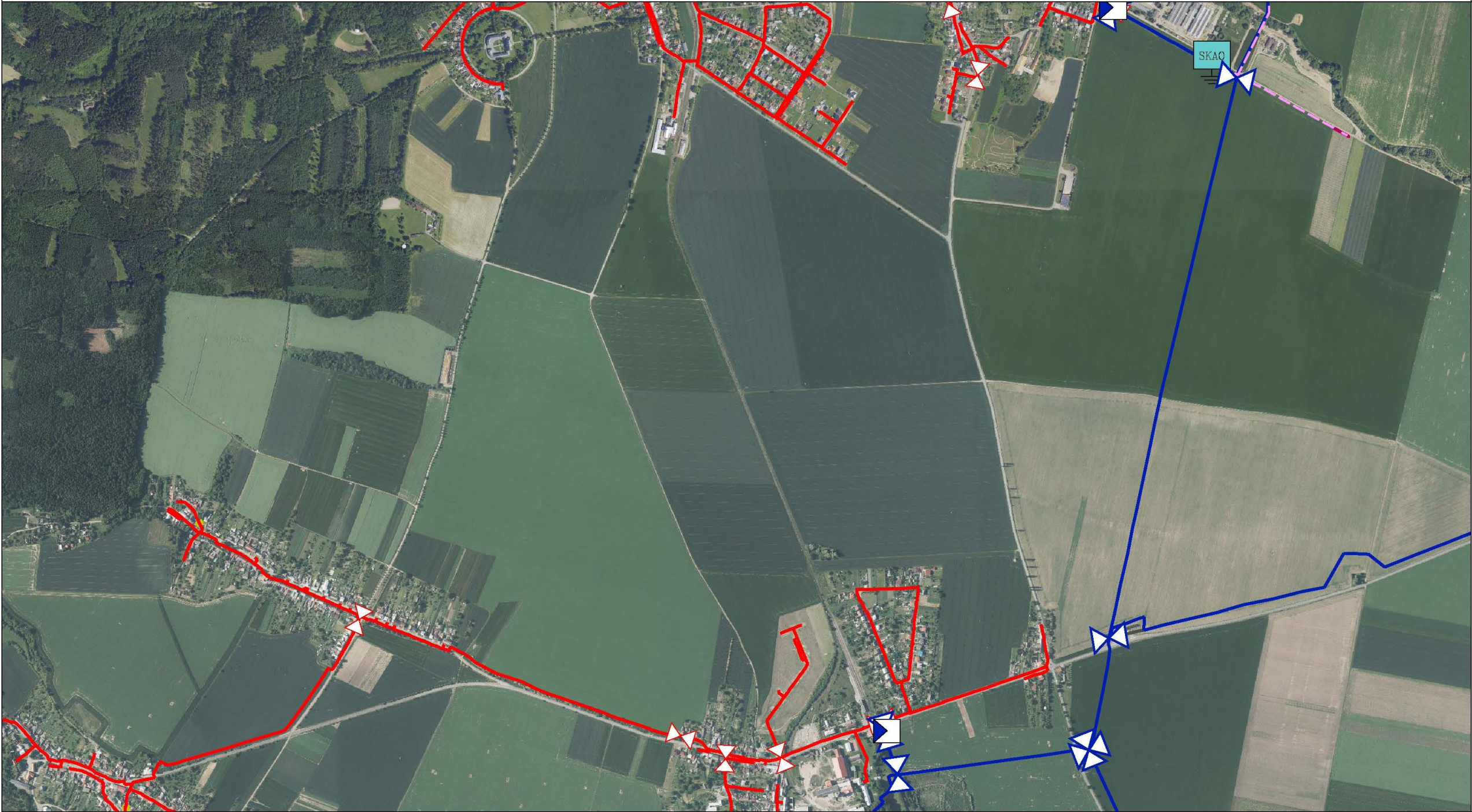
Vytvořil: mjurmano

Popis:

Datum: 18.10.2017



GridServices, s.r.o.



Měřítko: 1:15000

str. 1 / 1

Vytvořil: mjurmano

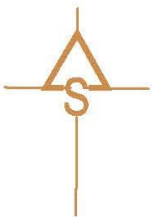
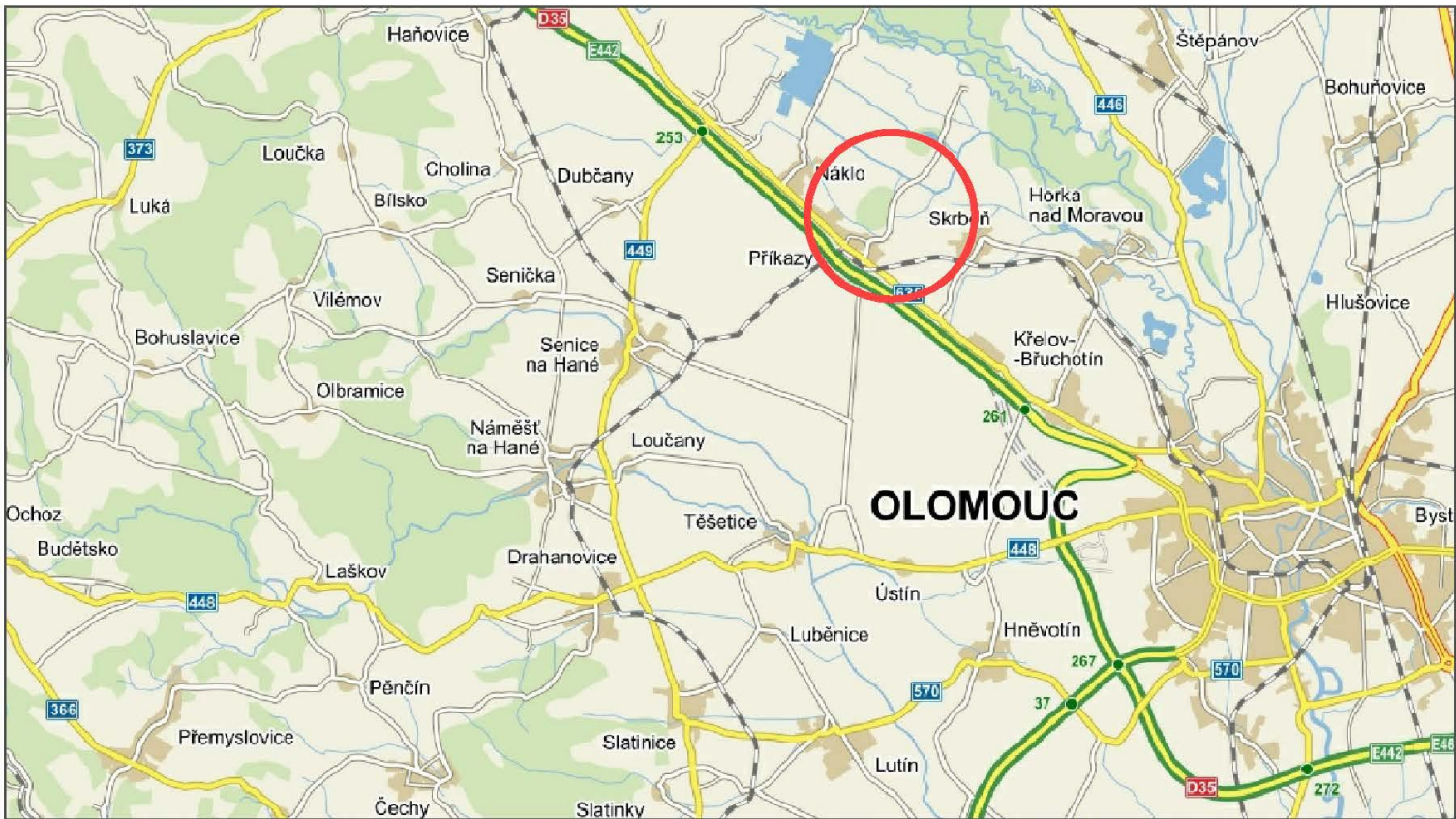
Popis:

Datum: 18.10.2017

Legenda:

linie plynovodu	
	NTL
	STL
	VTL
	WTL
	nefunkční
	výstavba
	regulační stanice
	ochranné zařízení
	kabel
	elektropřípojka
	kabel protikorozní ochrany
	anodové uzemnění
	stanice katodové ochrany

Provozovatel DS: GasNet, s.r.o.; Stavebník: Městys Náměšť na Hané , nám. T. G. Masaryka 100 , 78344 Náměšť na Hané. K.ú.: Náměšť na Hané , Drahanovice.

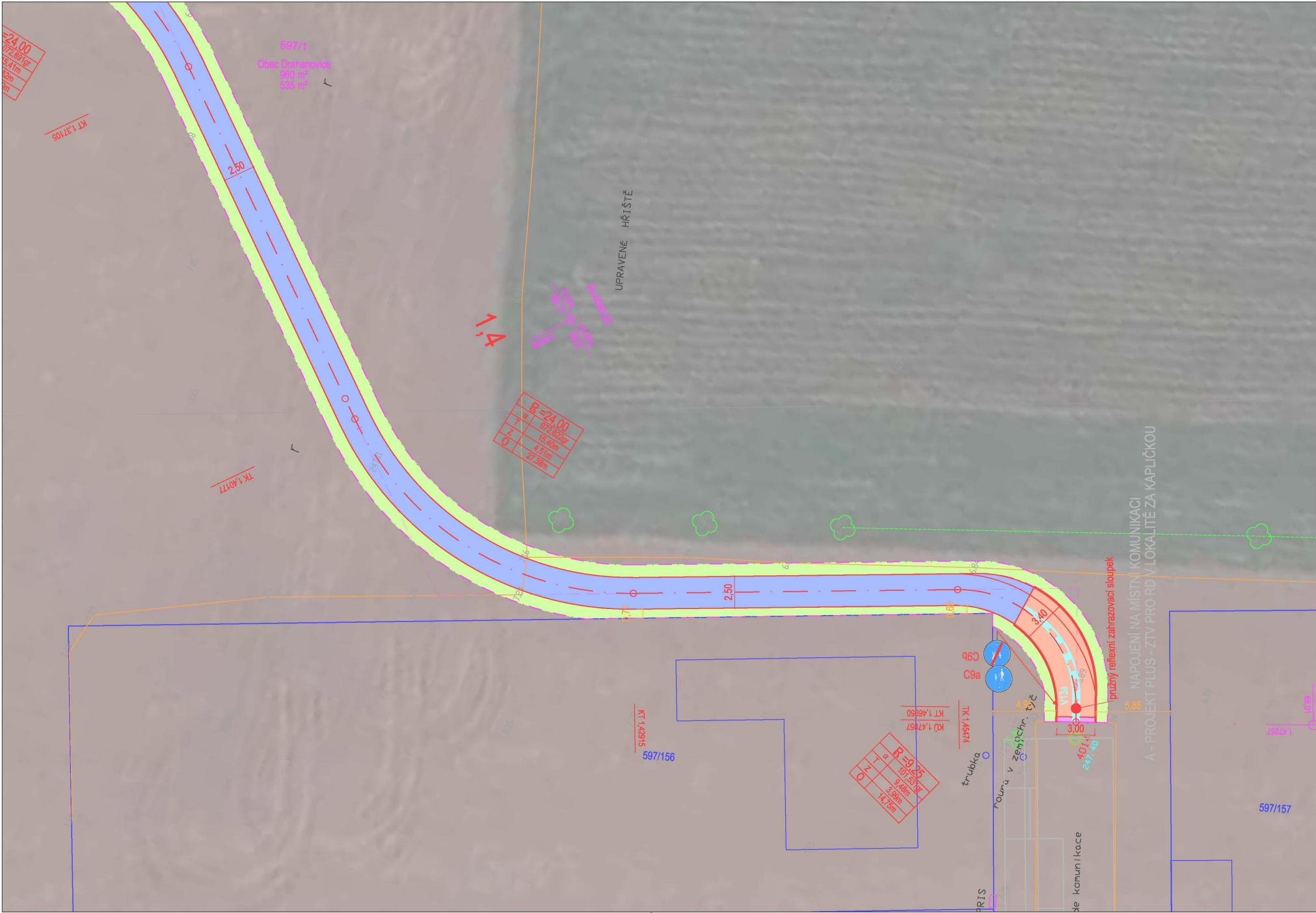


VEDOUCÍ PROJEKTU	ZODPOVĚDNÝ PROJEKTANT	VYPRACOVAL	<div>Ing. Linda Smítalová, IČO 74276361 Hviezdoslavova 114/1 Olomouc-Nemilany +420 777 829 795 smitalova@atelis.eu www.atelis.eu</div> <div>atelis</div>	
Ing. Linda SMÍ TALOVÁ ČKAIT 1201908	Ing. Linda SMÍ TALOVÁ ČKAIT 1201908	Ing. Martin LIMANOVSKÝ		
STAVEBNÍK Městys NÁMĚŠŤ NA HANÉ a Obec DRAHANOVICE			ZAKÁZKOVÉ ČÍSLO	2017044
KRAJ OLOMOUCKÝ	MÍSTO k.ú. DRAHANOVICE, k.ú. NÁMĚŠŤ NA HANÉ		FORMÁT	1xA4
AKCE STEZKA PRO CHODCE A CYKLISTY NÁMĚŠŤ NA HANÉ - DRAHANOVICE			DATUM	9/2017
			STUPEŇ	DUR
			MĚŘÍTKO	- - -
SITUAČNÍ VÝKRES ŠIRŠÍCH VZTAHŮ			ČÍSLO PŘÍLOHY C.1	ČÍSLO SOUPRAVY

Provozovatel DS: GasNet, s.r.o.; Stavebník: Městys Náměšť na Hané, nám. T. G. Masaryka 100, 78344 Náměšť na Hané. K.ú.: Náměšť na Hané, Drahanovice.

VÝŠKOVÝ SYSTÉM B. p. v.
SCUŘADNICOVÝ SYSTÉM S-JTSK

UNIVERZITA PRAHA Ing. Linda SMITALOVÁ ČKAIT 1201908	ZÁVĚRŮVÝ PRACOVNÍK Ing. Linda SMITALOVÁ ČKAIT 1201908	VYPRACOVATEL Ing. Martin LÍMANOVSKÝ Ing. Linda Štrábová ČKAIT 142718351 Hruzdovská 114/1 Černá Hora - Střítež +420 773 628 792 mailto:prace@telis.cz www.telis.cz		
STAVĚNÍ	Město NÁMĚST NA HANĚ a Obec DRAHANOVICE			
KRUI NACE	OLOMOUCKÝ W 82.0	W 82.0 KRAJ DRAHANOVICE, K.Ú. NÁMĚST NA HANĚ	STAVĚNÍ OBČI POBAST	2017/044 4-4.4
STĚZKA PRO CHODCE A CYKLISTY NÁMĚST NA HANĚ - DRAHANOVICE			DATA STUPEN MĚŘITHO	09/2017 1:250 1,250
KOORDINAČNÍ SITUAČNÍ VÝKRES - ČÁST A			ČÍSLO PŘÍLOHY C.4a	ČÍSLO SOUPRAVY



LEGENDA:

- STEZKA PRO CHODCE A CYKLISTY (ASFALTOBETON)
- STEZKA PRO CHODCE A CYKLISTY - BETONOVÁ DLAŽBA BEZ FAZETY, ČERVENÁ
- RECYKLÁT
- ZELEŇ
- OSA ŽELEZNICE (žel. trať 273 Červenka - Prostějov)
- VN NADZEMNÍ - ČEZ
- NEZAMĚŘENÝ PRŮBĚH METALICKÉHO KABELU - CETIN
- RÁDIOVÁ SÍŤ - CETIN
- ČD - Telematika
- OCHRANNÉ PÁSMO VN
- OCHRANNÉ PÁSMO ŽELEZNICE

KATASTRÁLNÍ ÚZEMÍ:

- K.Ú. NÁMĚŠŤ NA HANÉ
- K.Ú. DRAHANOVICE
- 1099/3 DOTČENÉ POZEMKY
- 1030/6 OSTATNÍ POZEMKY

- Petr Novák VLASTNICKÉ PRÁVO
- m² ZÁBOR
- m² VYNĚTÍ ZE ZPF

STAVEBNÍ OBJEKTY:

- SO 101 - STEZKA PRO CHODCE A CYKLISTY
- 11.80 KÓTY STEZKY
- 11.80 KÓTY KE ZPEVNĚNÉ ČÁSTI STEZKY

VÝŠKOVÝ SYSTÉM B. p. v. SOUDRADNICOVÝ SYSTÉM S-JTSK			
VEDOUcí PROJEKTU Ing. Linda SMÍŤALOVÁ ČKAIT 1201908	ZODPOVĚDNÝ PROJEKTANT Ing. Linda SMÍŤALOVÁ ČKAIT 1201908	VYPRACOVAL Ing. Martin LIMANOVSKÝ	Ing. Linda Smítalová, IČO 74276361 Hviezdoslavova 114/1 Olomouc-Nemilany +420 777 629 196 smitalova@atelis.eu www.atelis.eu
STAVEBNÍK Městys NÁMĚŠŤ NA HANÉ a Obec DRAHANOVICE			<div>atelis</div>
KRAJ OLOMOUCKÝ	MÍSTO k.ú. DRAHANOVICE, k.ú. NÁMĚŠŤ NA HANÉ	ZAKÁZKOVÉ ČÍSLO 2017044	
STEZKA PRO CHODCE A CYKLISTY NÁMĚŠŤ NA HANÉ - DRAHANOVICE		FORMÁT 3xA4	
		DATUM 09/2017	
		STUPEŇ DUR	
KOORDINAČNÍ SITUAČNÍ VÝKRES - ČÁST E		MERITKO 1:250	
		ČÍSLO PŘÍLOHY C.4e	ČÍSLO SOUPRAVY